



**Boletín de Prensa**

04 de febrero de 2024

CFE-BP-10/24vf

**LA CFE RECUPERÓ EN SU TOTALIDAD EL SUMINISTRO ELÉCTRICO A LOS USUARIOS AFECTADOS POR FUERTES VIENTOS CAUSADOS POR EL FRENTE FRÍO NÚMERO 32 EN LOS ESTADOS DE NUEVO LEÓN, TAMAULIPAS, SAN LUIS POTOSÍ Y VERACRUZ**

- Resultaron afectados 106,696 usuarios en los estados de Nuevo León, Tamaulipas, San Luis Potosí y Veracruz, lo que representa el 1% del total de usuarios en estos estados
- En cuestión de horas, se normalizó el servicio

Con labores inmediatas e ininterrumpidas, en 7 horas, el personal de la CFE recuperó el suministro eléctrico al 57% de los usuarios afectados por el paso del frente frío número 32 y en 11 horas lo restableció a la normalidad.

Por estados, los usuarios afectados y su restablecimiento son los siguientes:

- 72,704 usuarios afectados en Nuevo León; 100% de restablecimiento eléctrico.
- 23,690 usuarios afectados en Tamaulipas; 100% de restablecimiento eléctrico.
- 7,515 usuarios afectados en San Luis Potosí; 100% de restablecimiento eléctrico.
- 2,787 usuarios afectados en Veracruz; 100% de restablecimiento eléctrico.

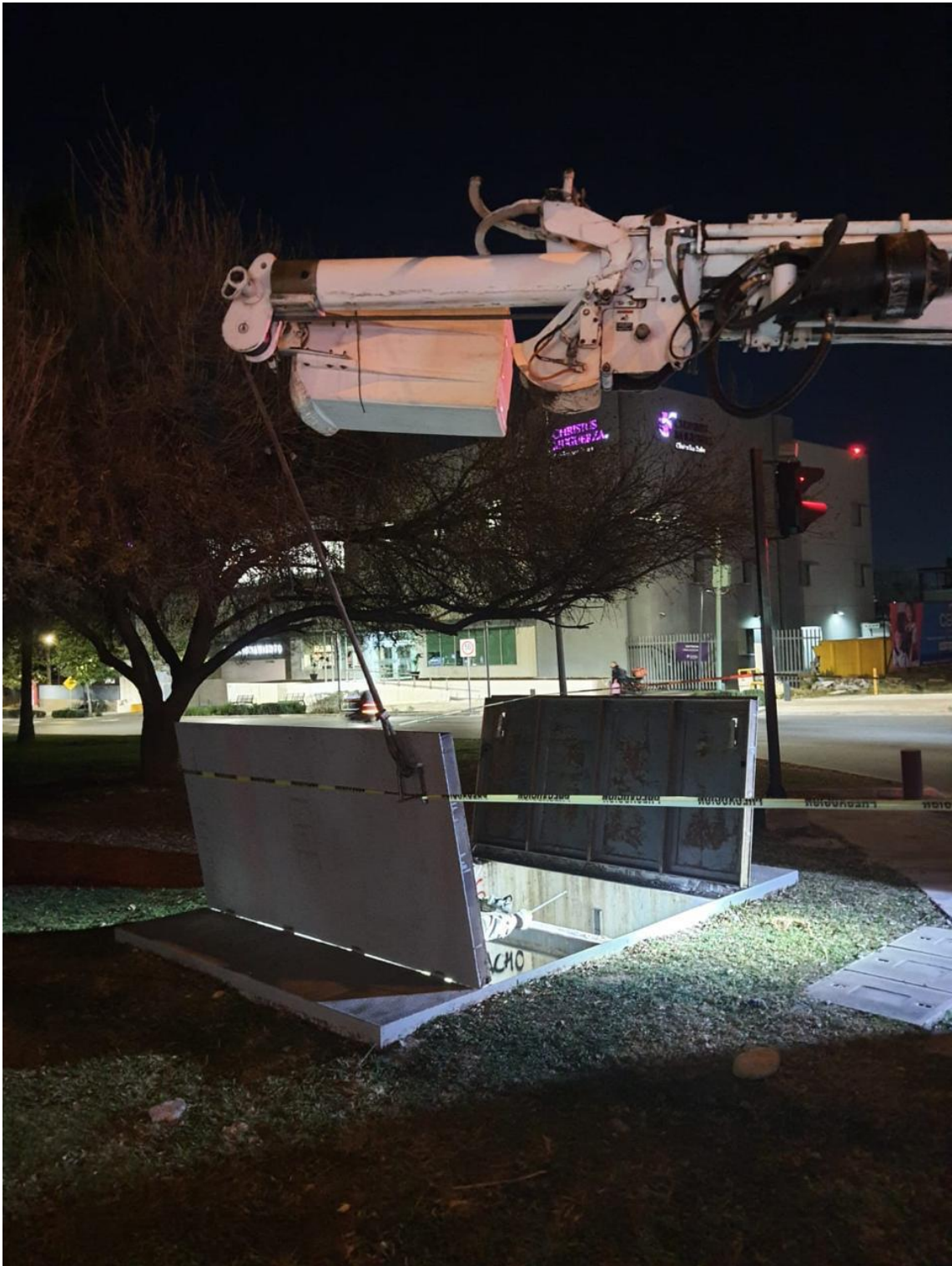
El personal de la CFE trabajó en el sitio con todas las medidas de seguridad y mantuvo las actividades de restablecimiento hasta recuperar el suministro de los usuarios afectados.

Para la atención del evento se dispusieron los siguientes recursos: 98 electricistas, 21 grúas y 28 vehículos pick up.

La CFE refrenda su compromiso, en este tipo de emergencias, para recuperar el suministro a los usuarios afectados en el menor tiempo posible, garantizando la seguridad de su personal y de la población.

El canal de comunicación para cualquier reporte, duda o aclaración respecto al suministro eléctrico es el 071.

--o0o--





Comisión Federal de Electricidad®

Coordinación de Comunicación Corporativa



[cfe.mx](http://cfe.mx)

 [@CFEmx](https://twitter.com/CFEmx)

Río Lerma 334, Col. Cuauhtémoc C.P. 06598, Ciudad de México  
conm. 52.29.44.00 ext.92005