



Comisión Federal de Electricidad®

Consejo de Administración

RESUMEN DEL PROGRAMA ANUAL DE CONTRATACIONES DE LA COMISIÓN FEDERAL DE ELECTRICIDAD Y SUS EMPRESAS PRODUCTIVAS SUBSIDIARIAS PARA EL EJERCICIO 2024.

Este documento se publica en consecuencia del acuerdo CA-014/2024, del Consejo de Administración de la CFE y en cumplimiento de lo establecido por las disposiciones 27 y 69, de las Disposiciones Generales en Materia de Adquisiciones, Arrendamientos, Contratación de Servicios y Ejecución de Obras de la Comisión Federal de Electricidad y sus Empresas Productivas Subsidiarias.

Índice

I. Programa Anual de Contrataciones en materia de adquisiciones, arrendamientos y servicios.	3
1. Proyectos.....	3
2. Necesidades de la CFE y sus EPS.	3
2.1 Necesidades de la CFE (Corporativo).....	6
2.2 Necesidades de CFE Generación I.....	8
2.3 Necesidades de CFE Generación II.....	10
2.4 Necesidades de CFE Generación III.....	11
2.5 Necesidades de CFE Generación IV.....	13
2.6 Necesidades de CFE Generación V.	14
2.7 Necesidades de CFE Generación VI.....	15
2.8 Necesidades de CFE Transmisión.....	17
2.9 Necesidades de CFE Distribución.....	19
2.10 Necesidades de CFE Suministrador de Servicios Básicos.....	21
3. Calendarización de necesidades.....	23
4. Necesidades plurianuales.	24
II. Programa Anual de Contrataciones en materia de obras y servicios relacionados.	26
1. Necesidades de la CFE y sus EPS.	26
2. Necesidades de obras de la CFE y sus EPS.....	29
3. Necesidades de servicios relacionados de la CFE y sus EPS.....	30
4. Necesidades anuales y plurianuales.	31
5. Calendarización de necesidades.....	33

I. Programa Anual de Contrataciones en materia de adquisiciones, arrendamientos y servicios.

De acuerdo con lo establecido en la disposición 25, de las Disposición Generales, y en la Metodología para la Elaboración del Programa Anual de Contrataciones en Materia de Adquisiciones, Arrendamientos y Servicios, para el 2024 las áreas requerentes de la CFE y de sus EPS registraron un total de 126,412 necesidades, por un monto tal de 131,890 millones de pesos, de acuerdo con la siguiente distribución:

Tabla 1

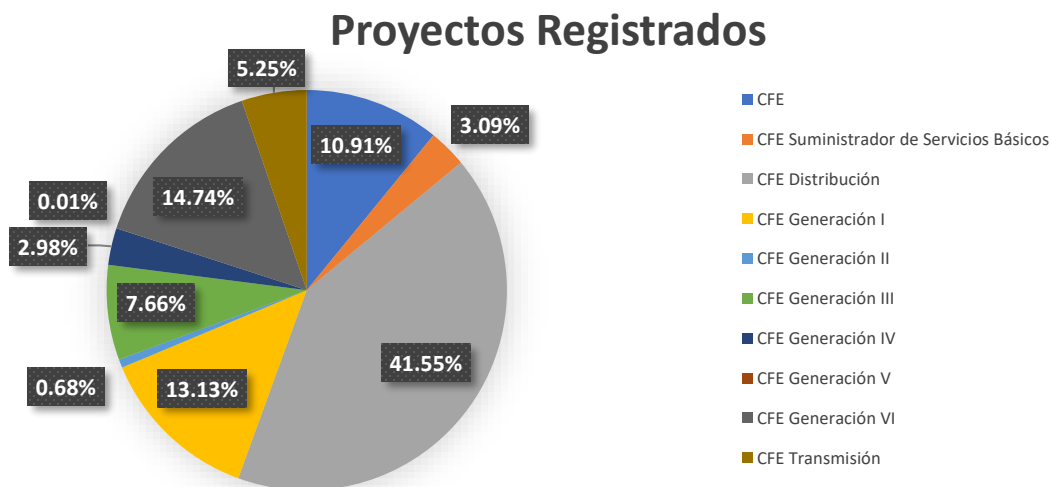
Tipo de necesidad	Monto (Millones de Pesos)
Adquisición de bienes muebles	100,652
Arrendamiento de bienes muebles	2,767
Contratación de servicios	28,471
Total	131,890

1. Proyectos.

En cumplimiento de lo establecido por la Disposición 25, de las Disposiciones Generales, el PAC en materia de adquisiciones, arrendamientos y servicios se integró con base en los requerimientos que la CFE y sus EPS determinaron para ejecutar los proyectos que tienen encomendados.

Al respecto, la CFE y sus EPS registraron un total de 14,911 proyectos, mismos que se distribuyen conforme a lo siguiente:

Gráfica 1



2. Necesidades de la CFE y sus EPS.

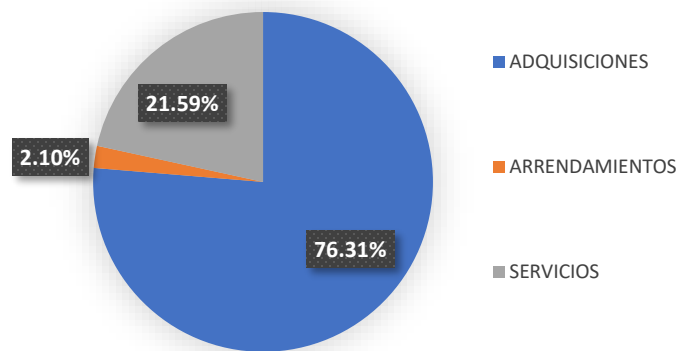
Para el año 2024, la CFE y sus EPS en conjunto, registraron en el PAC en materia de adquisiciones, arrendamientos y servicios 126,412 necesidades, por un monto total de 131,890 millones de pesos, de los cuales 100,652 millones de pesos corresponden a la

adquisición de bienes muebles, 2,767 millones de pesos corresponden al arrendamiento de bienes muebles y 28,471 millones de pesos corresponden a la contratación de servicios.

Los porcentajes de las adquisiciones, arrendamientos y servicios, correspondientes a la CFE y sus EPS se indican a continuación:

Gráfica 2

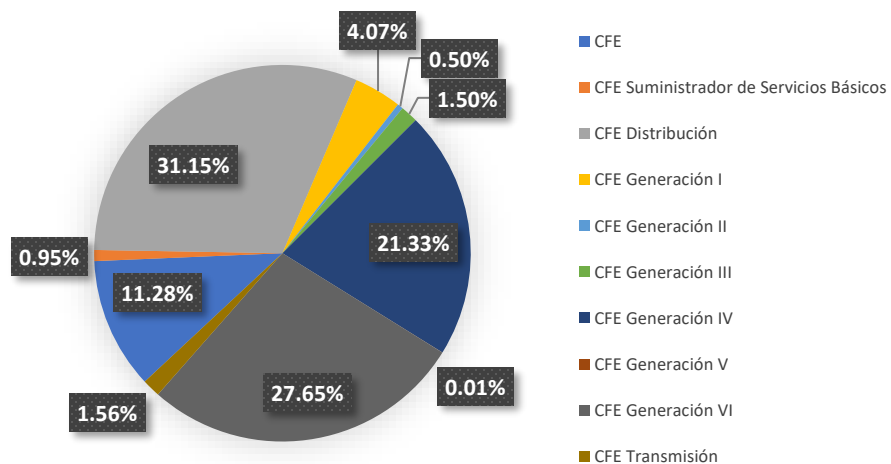
Tipo de necesidad



En la siguiente gráfica, se observa la participación de cada una de las empresas de la CFE en el monto total programado en el PAC en materia de adquisiciones, arrendamientos y servicios 2024:

Gráfica 3

Participación de CFE y sus EPS



De acuerdo con la información disponible en el PAC en materia de adquisiciones, arrendamientos y servicios 2024, los principales bienes muebles que serán adquiridos por la CFE y sus EPS son los siguientes:

Tabla 2

Adquisiciones
Gas para Centrales Generadoras
Diesel
Combustóleo
Equipo de Seguridad Industrial
Equipo de Control, Protección y Medición
Refacciones para Maquinaria y Equipo Eléctrico
Transformadores de Distribución
Carbón Mineral
Refacciones para Maquinaria y Equipo (Excepto Eléctrico)
Camionetas

Tratándose del arrendamiento de bienes muebles, de acuerdo con el PAC en materia de adquisiciones, arrendamientos y servicios 2024, los principales conceptos a ser contratados durante por la CFE y sus EPS son los que se indican a continuación:

Tabla 3

Arrendamientos
Arrendamientos de Vehículos
Arrendamiento de edificios y locales
Arrendamientos de Oficinas
Arrendamientos de Maquinaria y Equipo sin Operador
Arrendamiento de equipo y bienes informáticos
Arrendamiento de equipo de telecomunicaciones (voz y/o datos)
Arrendamiento de maquinaria y equipo para construcción
Arrendamiento de mobiliario en general
Arrendamientos Especiales
Arrendamiento de máquinas y herramientas

A continuación, se incluyen los principales servicios que, de acuerdo con el PAC en materia de adquisiciones, arrendamientos y servicios, serán contratados por la CFE y sus EPS, durante el presente año:

Tabla 4

Servicios
Servicios en General
Servicios de Aseguramiento de Bienes Patrimoniales
Mantenimiento y conservación de plantas e instalaciones operativas
Servicios Profesionales Relacionados con la Energía Eléctrica
Reparación y mantenimiento de máquinas y herramientas
Reparación y Mantenimiento de Máquinas y Equipo (no eléctrico)
Servicios de certificación y acreditación
Reparación y mantenimiento de maquinaria y equipo eléctrico

Servicios
Reparación y Mantenimiento de Equipo Informático y de Telecomunicaciones
Servicio de Instalación y Configuración de Equipo e Instrumentación Electrónica

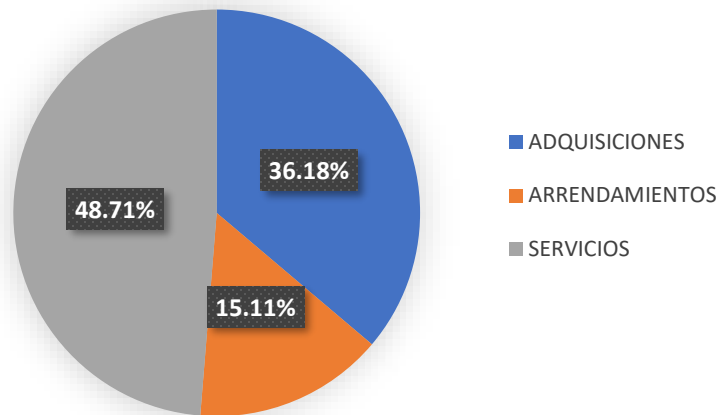
2.1 Necesidades de la CFE (Corporativo).

Para el año 2024, la CFE registró en el PAC en materia de adquisiciones, arrendamientos y servicios, 17,156 necesidades por un monto total de 14,872 millones de pesos, de los cuales 5,381 millones de pesos corresponden a la adquisición de bienes muebles, 2,247 millones de pesos corresponden al arrendamiento de bienes muebles y 7,244 millones de pesos corresponden a la contratación de servicios.

Los porcentajes de las adquisiciones, arrendamientos y servicios para la CFE Corporativo se indican a continuación:

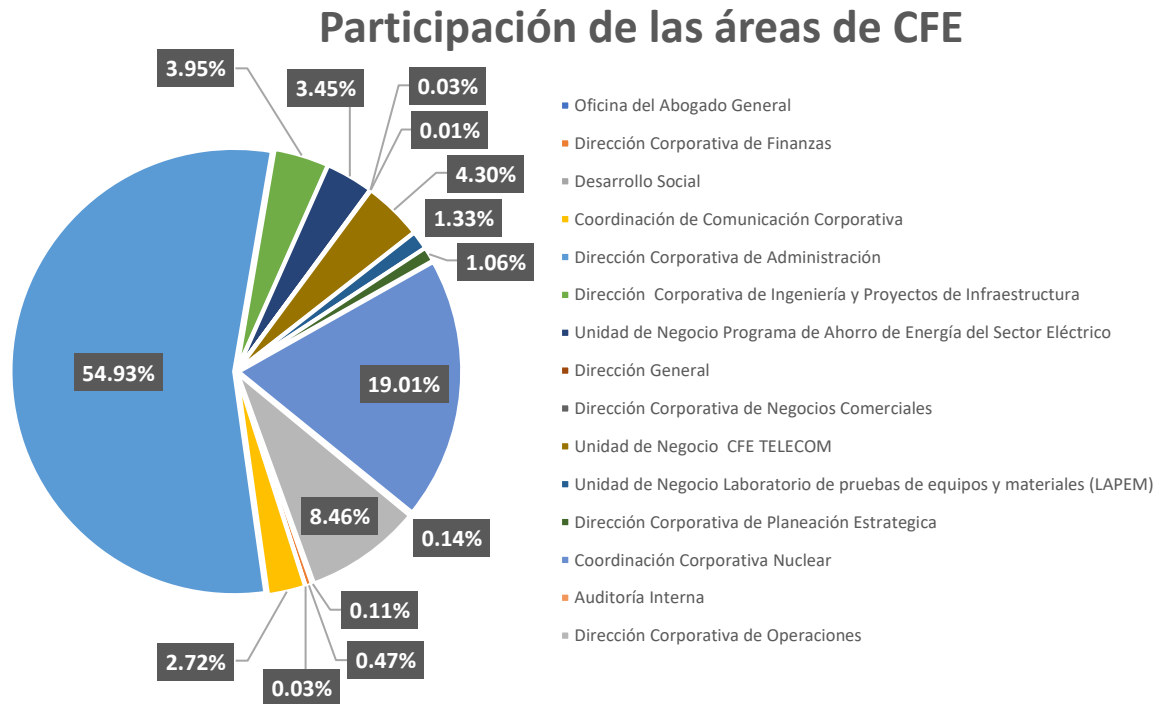
Gráfica 4

Tipo de Contratación CFE



En la siguiente gráfica, se observa la participación de cada una de áreas de la CFE Corporativo en el monto total programado para esa empresa en el PAC en materia de adquisiciones, arrendamientos y servicios 2024:

Gráfica 5



De acuerdo con la información disponible en el PAC en materia de adquisiciones, arrendamientos y servicios 2024, los principales bienes muebles que serán adquiridos por la CFE Corporativo son los siguientes:

Tabla 5

Adquisiciones
Equipo de Comunicación Electrónica
Refacciones para Maquinaria y Equipo (Excepto Eléctrico)
Camionetas
Hexafluoruro de Uranio
Bienes Intangibles
Ventiladores y Sistemas de Ventilación
Equipo de Control, Protección y Medición
Artículos Diversos de Limpieza, Seguridad e Higiene
Equipo de Alumbrado
Equipo de Computación

Tratándose del arrendamiento de bienes muebles, los principales conceptos a ser contratados, durante 2024, por la CFE Corporativo son los que se indican a continuación:

Tabla 6

Arrendamientos
Arrendamientos de Vehículos
Arrendamiento de edificios y locales
Arrendamientos de Oficinas

Arrendamientos
Arrendamiento de equipo de telecomunicaciones (voz y/o datos)
Arrendamiento de equipo y bienes informáticos
Arrendamientos Especiales
Arrendamiento de mobiliario en general
Arrendamiento de máquinas y herramientas
Arrendamiento de equipo de radio comunicación

A continuación, se incluyen los principales servicios que serán contratados por la CFE Corporativo, durante el año 2024:

Tabla 7

Servicios
Servicios de Aseguramiento de Bienes Patrimoniales
Servicios Profesionales Relacionados con la Energía Eléctrica
Seguridad de la información
Servicios de administración de redes de telecomunicación
Servicios de Publicidad
Diseño
Servicios en General
Reparación y Mantenimiento de Equipo informático y de Telecomunicaciones
Aplicaciones
Antivirus

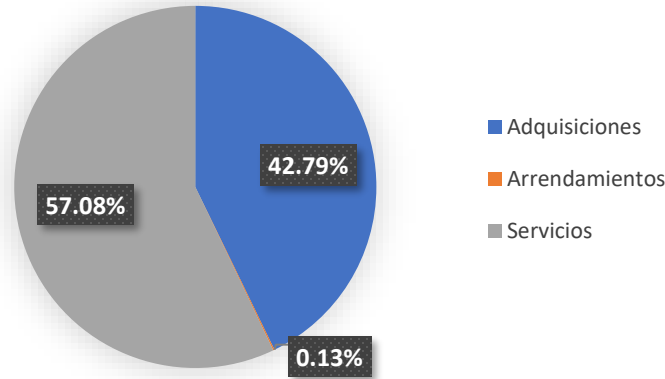
2.2 Necesidades de CFE Generación I.

Para el año 2024, CFE Generación I registró en el PAC en materia de adquisiciones, arrendamientos y servicios 7,349 necesidades, por un monto total de 5,371 millones de pesos, de los cuales 2,299 millones de pesos corresponden a la adquisición de bienes muebles, 6 millones de pesos corresponden al arrendamiento de bienes muebles y 3,066 millones de pesos corresponden a la contratación de servicios.

Los porcentajes de las adquisiciones, arrendamientos y servicios para CFE Generación I se indican a continuación:

Gráfica 6

Tipo de Contratación CFE Generación I



De acuerdo con la información disponible en el PAC en materia de adquisiciones, arrendamientos y servicios 2024, los principales bienes muebles que serán adquiridos por CFE Generación I son los siguientes:

Tabla 8

Adquisiciones
Equipo de Control, Protección y Medición
Bombas y Motobombas
Refacciones para Maquinaria y Equipo (Excepto Eléctrico)
Refacciones para Maquinaria y Equipo Eléctrico
Maquinaria y Equipo (Excepto Eléctrico)
Sustancias y Productos Químicos
Ácido Sulfúrico
Maquinaria y Equipo Eléctrico
Equipo y Aparatos para Laboratorio
Gasolina para Vehículos Terrestres

Tratándose del arrendamiento de bienes muebles, el principal concepto a ser contratados, durante 2024, por la CFE Generación I es el “Arrendamientos de Maquinaria y Equipo sin Operador”.

A continuación, se incluyen los principales servicios que serán contratados por CFE Generación I, durante el año 2024:

Tabla 9

Servicios
Mantenimiento y conservación de plantas e instalaciones operativas
Servicios Profesionales Relacionados con la Energía Eléctrica
Servicios en General
Servicios de arquitectura e ingeniería civil

Servicios
Reparación y Mantenimiento de Máquinas y Equipo (no eléctrico)
Servicios de Valuación de Bienes Muebles
Reparación y Mantenimiento de Maquinaria y Equipo Eléctrico
Servicios de ingeniería eléctrica
Reparación y mantenimiento de maquinaria y equipo eléctrico
Servicios de Conservación y Mantenimiento

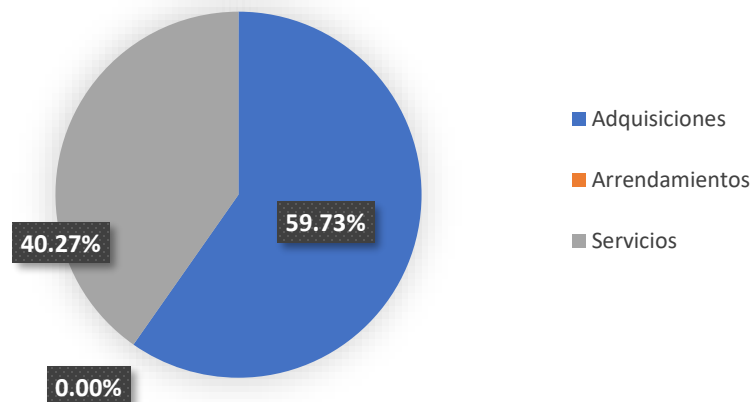
2.3 Necesidades de CFE Generación II.

Para el año 2024, CFE Generación II registró en el PAC en materia de adquisiciones, arrendamientos y servicios 825 necesidades, por un monto total de 658 millones de pesos, de los cuales 393 millones de pesos corresponden a la adquisición de bienes muebles y 265 millones de pesos corresponden a la contratación de servicios.

Los porcentajes de las adquisiciones, arrendamientos y servicios para CFE Generación II, se indican a continuación:

Gráfica 7

Tipo de Contratación CFE Generación II



De acuerdo con la información disponible en el PAC en materia de adquisiciones, arrendamientos y servicios 2024, los principales bienes muebles que serán adquiridos por CFE Generación II son los siguientes:

Tabla 10

Adquisiciones
Refacciones para Maquinaria y Equipo (Excepto Eléctrico)
Turbinas de Vapor
Sustancias y Productos Químicos
Equipo de Control, Protección y Medición

Adquisiciones
Refacciones para Maquinaria y Equipo Eléctrico
Bombas y Motobombas
Equipo de Maniobras y Grúas
Motores
Equipo de Control Supervisorio
Ropa de Trabajo para Caballero

A continuación, se incluyen los principales servicios que serán contratados por CFE Generación II, durante el año 2024:

Tabla 11

Servicios
Reparación y Mantenimiento de Máquinas y Equipo (no eléctrico)
Servicios en General
Reparación y Mantenimiento de Maquinaria y Equipo Eléctrico
Servicios de Conserjería y Servicios Relacionados
Reparación y mantenimiento de máquinas y equipo (no eléctrico)
Reparación y mantenimiento de máquinas y herramientas
Servicios de Transporte, Viajes y Reubicación
Servicios de Ingeniería y Técnicos
Servicio de transportación terrestre de personal
Servicios de Vigilancia

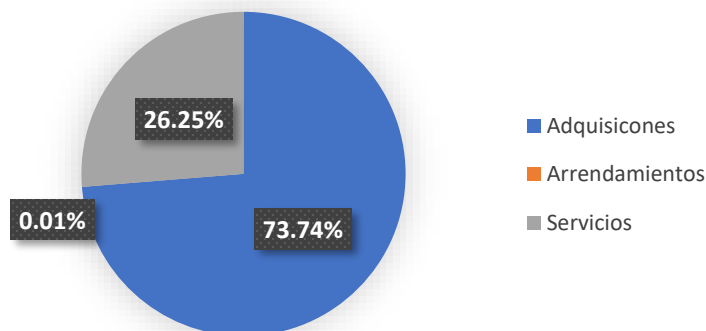
2.4 Necesidades de CFE Generación III.

Para el año 2024, CFE Generación III registró en el PAC en materia de adquisiciones, arrendamientos y servicios 6,605 necesidades, por un monto total de 1,973 millones de pesos, de los cuales 1,455 millones de pesos corresponden a la adquisición de bienes muebles, 148 mil pesos corresponden al arrendamiento de bienes muebles y 518 millones de pesos corresponden a la contratación de servicios.

Los porcentajes de las adquisiciones, arrendamientos y servicios para CFE Generación III, se indican a continuación:

Gráfica 8

Tipo de Contratación CFE Generación III



De acuerdo con la información disponible en el PAC en materia de adquisiciones, arrendamientos y servicios 2024, los principales bienes muebles que serán adquiridos por CFE Generación III son los siguientes:

Tabla 12

Adquisiciones
Bombas y Motobombas
Lubricantes
Refacciones para Maquinaria y Equipo Eléctrico
Refacciones para Maquinaria y Equipo (Excepto Eléctrico)
Sustancias y Productos Químicos
Equipo de Control, Protección y Medición
Accesorios y Herramientas para Equipo
Transformadores de Potencia
Tubería Metálica y sus Accesorios
Refacciones para Equipo Misceláneo

Tratándose del arrendamiento de bienes muebles, los principales conceptos a ser contratados, durante 2024, por la CFE Generación III son el “Arrendamiento de Maquinaria y Equipo sin Operador” y el “Arrendamiento de mobiliario en general”.

A continuación, se incluyen los principales servicios que serán contratados por CFE Generación III durante el año 2024:

Tabla 13

Servicios
Servicios en General
Reparación y Mantenimiento de Máquinas y Equipo (no eléctrico)
Reparación y mantenimiento de maquinaria y equipo eléctrico
Servicio de transportación terrestre de personal
Reparación y Mantenimiento de Maquinaria y Equipo Eléctrico
Servicios profesionales especializados
Servicios Profesionales Relacionados con la Energía Eléctrica
Servicios de Ingeniería y Técnicos

Servicios
Reparación y mantenimiento de máquinas y equipo (no eléctrico)
Servicios de Transporte, Viajes y Reubicación

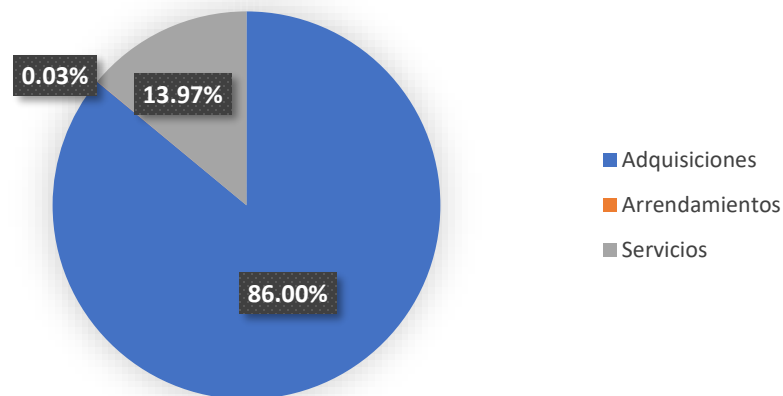
2.5 Necesidades de CFE Generación IV.

Para el año 2024, CFE Generación IV registró en el PAC en materia de adquisiciones, arrendamientos y servicios 11,913 necesidades, por un monto total de 28,132 millones de pesos, de los cuales 24,194 millones de pesos corresponden a la adquisición de bienes muebles, 8 millones de pesos corresponden al arrendamiento de bienes muebles y 3,930 millones de pesos corresponden a la contratación de servicios.

Los porcentajes de las adquisiciones, arrendamientos y servicios para CFE Generación IV, se indican a continuación:

Gráfica 9

Tipo de Contratación CFE Generación IV



De acuerdo con la información disponible en el PAC 2024, los principales bienes muebles que serán adquiridos por CFE Generación IV son los siguientes:

Tabla 14

Adquisiciones
Gas para Centrales Generadoras
Equipo de Seguridad Industrial
Carbón Mineral
Refacciones para Maquinaria y Equipo (Excepto Eléctrico)
Equipo de Control, Protección y Medición
Refacciones para Maquinaria y Equipo Eléctrico
Combustóleo
Turbinas de Vapor
Lubricantes
Sustancias y Productos Químicos

Tratándose del arrendamiento de bienes muebles, los principales conceptos a ser contratados, durante 2024, por CFE Generación IV son los que se indican a continuación:

Tabla 15

Arrendamientos
Arrendamiento de maquinaria y equipo para construcción
Arrendamientos de Maquinaria y Equipo sin Operador

A continuación, se incluyen los principales servicios que serán contratados por CFE Generación IV, durante el año 2024:

Tabla 16

Servicios
Reparación y mantenimiento de máquinas y herramientas
Servicios en General
Reparación y mantenimiento de máquinas y equipo (no eléctrico)
Mantenimiento y conservación de plantas e instalaciones operativas
Reparación y mantenimiento de maquinaria y equipo eléctrico
Servicios Profesionales Relacionados con la Energía Eléctrica
Reparación y Mantenimiento de Vehículos Automotores
Estudios y Análisis Químico/Biológicos
Servicios profesionales especializados
Estudios ambientales

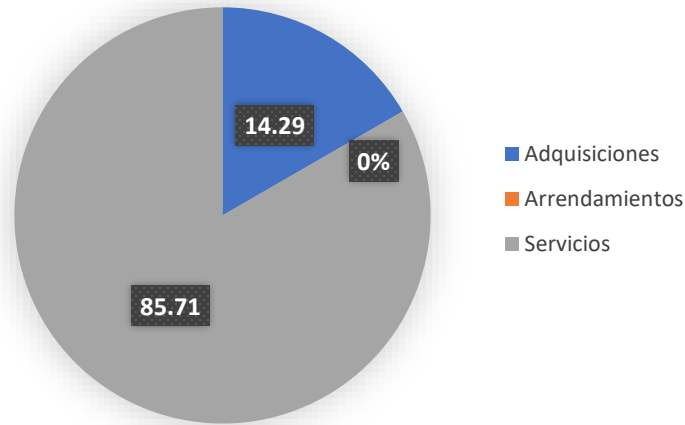
2.6 Necesidades de CFE Generación V.

Para el año 2024, CFE Generación V registró en el PAC en materia de adquisiciones, arrendamientos y servicios 44 necesidades, por un monto total de 14 millones de pesos, de los cuales 2 millones de pesos corresponden a la adquisición de bienes muebles y 12 millones de pesos corresponden a la contratación de servicios.

Los porcentajes de las adquisiciones, arrendamientos y servicios para CFE Generación V se indican a continuación:

Gráfica 10

Tipo de Contratación CFE Generación V



De acuerdo con la información disponible en el PAC de adquisiciones, arrendamientos y servicios 2024, los principales bienes muebles que serán adquiridos por CFE Generación V son los siguientes:

Tabla 17

Adquisiciones
Maquinaria y Equipo Eléctrico

A continuación, se incluyen los principales servicios que serán contratados por CFE Generación V, durante el año 2024:

Tabla 18

Servicios
Estudios Legales
Servicios en General
Servicios de Conservación y Mantenimiento

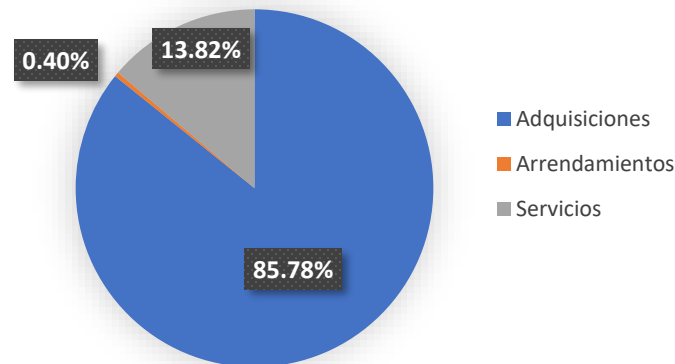
2.7 Necesidades de CFE Generación VI.

Para el año 2024, CFE Generación VI registró en el PAC en materia de adquisiciones, arrendamientos y servicios 30,934 necesidades, por un monto total de 36,467 millones de pesos, de los cuales 31,281 millones de pesos corresponden a la adquisición de bienes muebles, 147 millones de pesos corresponden al arrendamiento de bienes muebles y 5,039 millones de pesos corresponden a la contratación de servicios.

Los porcentajes de las adquisiciones, arrendamientos y servicios para CFE Generación VI, se indican a continuación:

Gráfica 11

Tipo de Contratación CFE Generación VI



De acuerdo con la información disponible en el PAC en materia de adquisiciones, arrendamientos y servicios 2024, los principales bienes muebles que serán adquiridos por CFE Generación VI son los siguientes:

Tabla 19
Adquisiciones

Diesel
Combustóleo
Equipo de Control, Protección y Medición
Gas para Centrales Generadoras
Refacciones para Maquinaria y Equipo (Excepto Eléctrico)
Equipo de Onda Portadora
Refacciones para Maquinaria y Equipo Eléctrico
Sosa Cáustica
Plantas Generadoras
Accesorios y Herramientas para Equipo

Tratándose del arrendamiento de bienes muebles, los principales conceptos a ser contratados, durante 2024, por CFE Generación VI son los que se indican a continuación:

Tabla 20
Arrendamientos

Arrendamiento de vehículos
Arrendamientos de Maquinaria y Equipo sin Operador

A continuación, se incluyen los principales servicios que serán contratados por CFE Generación VI, durante el año 2024:

Tabla 21

Servicios

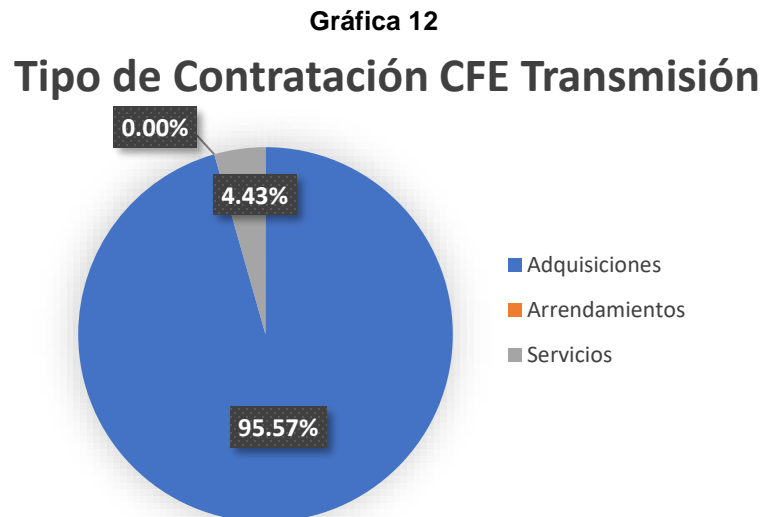
Servicios de certificación y acreditación

Servicios
Servicio de Instalación y Configuración de Equipo e instrumentación Electrónica
Mantenimiento y conservación de plantas e instalaciones operativas
Servicios Públicos de Electricidad
Servicios en General
Servicios de ingeniería eléctrica
Servicios de Ingeniería y Técnicos
Reparación y Mantenimiento de Máquinas y Equipo (no eléctrico)
Servicios profesionales especializados
Reparación y mantenimiento de máquinas y herramientas

2.8 Necesidades de CFE Transmisión.

Para el año 2024, CFE Transmisión registró en el PAC en materia de adquisiciones, arrendamientos y servicios 3,034 necesidades, por un monto total de 2,052 millones de pesos, de los cuales 1,961 millones de pesos corresponden a la adquisición de bienes muebles y 91 millones de pesos corresponden a la contratación de servicios.

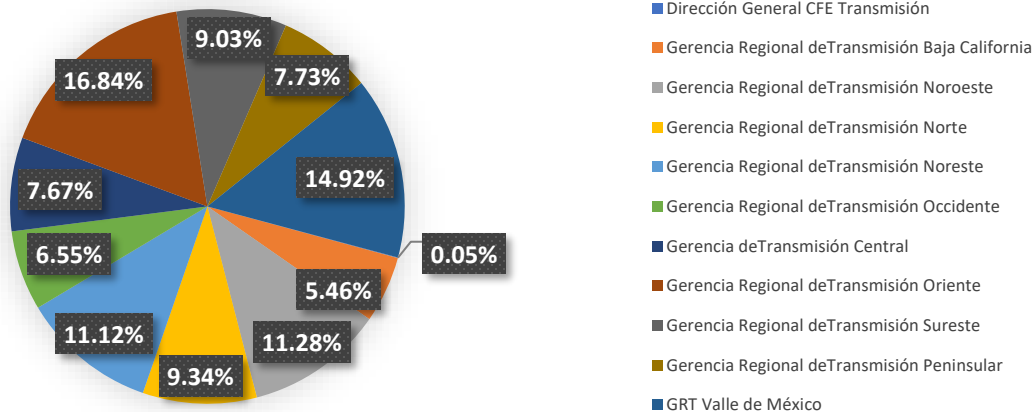
Los porcentajes de las adquisiciones, arrendamientos y servicios para CFE Transmisión se indican a continuación:



En la siguiente gráfica, se observa la participación de cada una de áreas de CFE Transmisión en el monto total programado para esa empresa en el PAC en materia de adquisiciones, arrendamientos y servicios:

Gráfica 13

Participación de las áreas CFE Transmisión



De acuerdo con la información disponible en el PAC en materia de adquisiciones, arrendamientos y servicios 2024, los principales bienes muebles que serán adquiridos por CFE Transmisión son los siguientes:

Tabla 22

Adquisiciones
Interruptores de Potencia
Cuchillas Desconectadoras
Autotransformadores
Postes de Madera
Transformadores de Corriente
Apartarrayos
Transformadores de Potencial
Maquinaria y Equipo Eléctrico
Refacciones para Equipo Electrónico y de Comunicación
Artículos Diversos de Limpieza, Seguridad e Higiene

A continuación, se incluyen los principales servicios que serán contratados por CFE Transmisión, durante el año 2024:

Tabla 23

Servicios
Servicios de Ingeniería y Técnicos
Servicios de Conserjería y Servicios Relacionados
Servicios de Vigilancia
Reparación y Mantenimiento de Máquinas y Equipo (no eléctrico)
Diseño
Servicios Educativos y de Capacitación
Servicios en General
Reparación y Mantenimiento de Maquinaria y Equipo Eléctrico
Servicios de Jardinería en Instalaciones de CFE

Servicios
Servicios Públicos de Agua

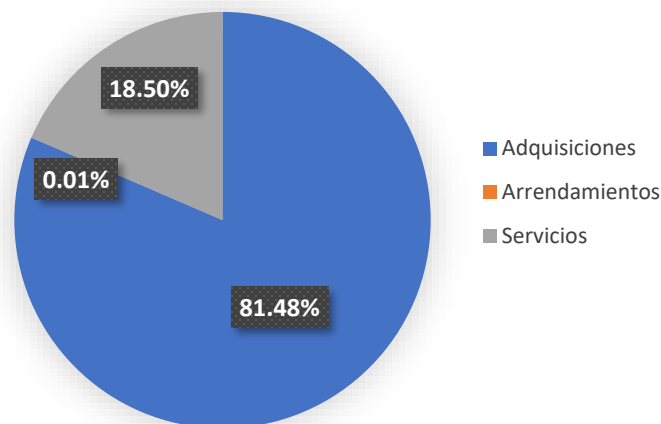
2.9 Necesidades de CFE Distribución.

Para el año 2024, CFE Distribución registró en el PAC en materia de adquisiciones, arrendamientos y servicios 40,111 necesidades, por un monto total de 41,101 millones de pesos, de los cuales 33,491 millones de pesos corresponden a la adquisición de bienes muebles, 6 millones de pesos corresponde al arrendamiento de bienes muebles y 7,605 millones de pesos corresponden a la contratación de servicios.

Los porcentajes de las adquisiciones, arrendamientos y servicios para CFE Distribución se indican a continuación:

Gráfica 14

Tipo de Contratación CFE Distribución



En la siguiente gráfica, se observa la participación de cada una de áreas de CFE Distribución en el monto total programado para esa empresa en el PAC en materia de adquisiciones, arrendamientos y servicios:

Tabla 26

Servicios
Servicios en General
Servicios públicos de electricidad
Mantenimiento y conservación de vehículos terrestres
Reparación y Mantenimiento de Equipo de Transporte
Reparación y mantenimiento de maquinaria y equipo eléctrico
Reparación y Mantenimiento de Equipo Informático y de Telecomunicaciones
Servicios de limpieza de edificios e instalaciones
Reparación y Mantenimiento de Maquinaria y Equipo Eléctrico
Servicios de vigilancia
Reparación y mantenimiento de Equipo electrónico y comunicación

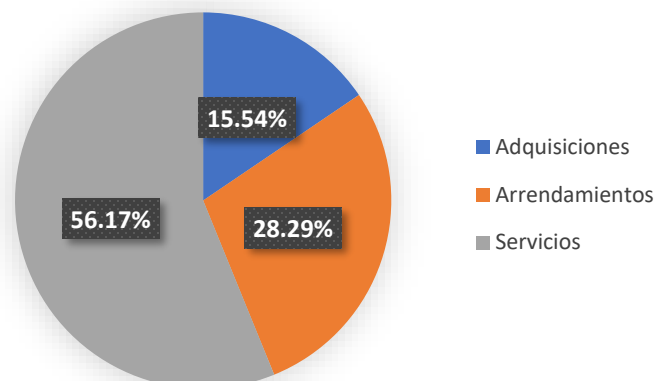
2.10 Necesidades de CFE Suministrador de Servicios Básicos.

Para el año 2024, CFE Suministrador de Servicios Básicos registró en el PAC en materia de adquisiciones, arrendamientos y servicios, 8,441 necesidades, por un monto total de 1,248 millones de pesos, de los cuales 194 millones de pesos corresponden a la adquisición de bienes muebles, 353 millones de pesos corresponde al arrendamiento de bienes muebles y 701 millones de pesos corresponden a la contratación de servicios.

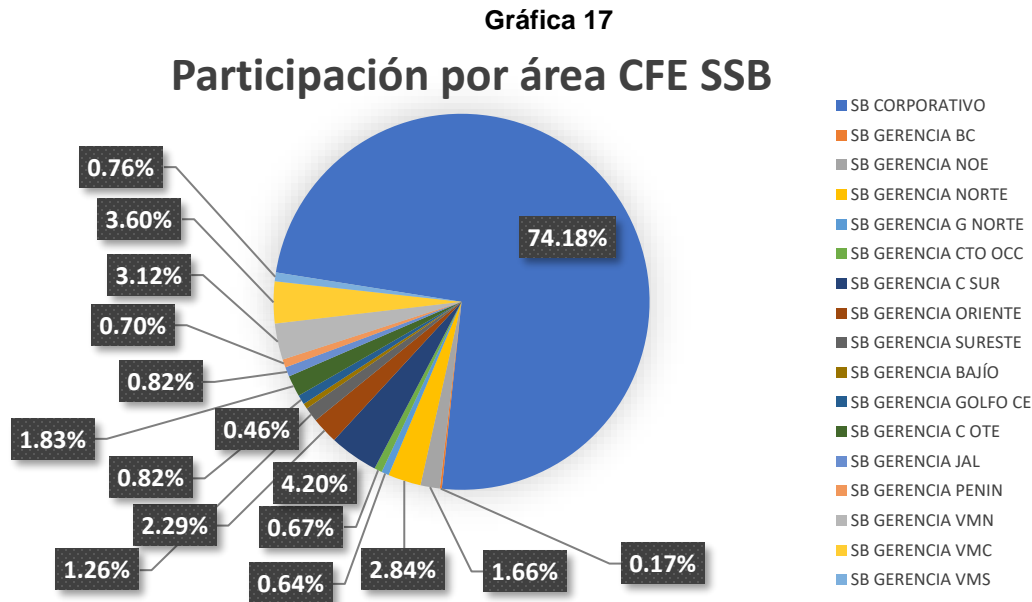
Los porcentajes de las adquisiciones, arrendamientos y servicios para CFE Suministrador de Servicios Básicos se indican a continuación:

Gráfica 16

Tipo de Contratación CFE SSB



En la siguiente gráfica, se observa la participación de cada una de áreas de CFE Suministrador de Servicios Básicos en el monto total programado para esa empresa en el PAC en materia de adquisiciones, arrendamientos y servicios:



De acuerdo con la información disponible en el PAC en materia de adquisiciones, arrendamientos y servicios 2024, los principales bienes muebles que serán adquiridos por CFE Suministrador de Servicios Básicos son los siguientes:

Tabla 27
Adquisiciones

Mobiliario
Papelería para Oficina (Lápiz, Pluma, Engrapadora, Perforadora, etc.)
Papelería para Computación
Artículos y Material para Computación
Artículos y Materiales para Oficina (Enseres)
Refacciones para Equipo Electrónico y de Comunicación
Artículos Diversos de Limpieza, Seguridad e Higiene
Equipo de Computación
Equipo de Seguridad Industrial
Equipos, Artículos y Materiales Electrónicos

Tratándose del arrendamiento de bienes muebles, el principal concepto a ser contratado, durante 2024, por CFE Suministrador de Servicios Básicos es el “Arrendamiento de Vehículos”.

A continuación, se incluyen los principales servicios que serán contratados por CFE Suministrador de Servicios Básicos, durante el año 2024:

Tabla 28

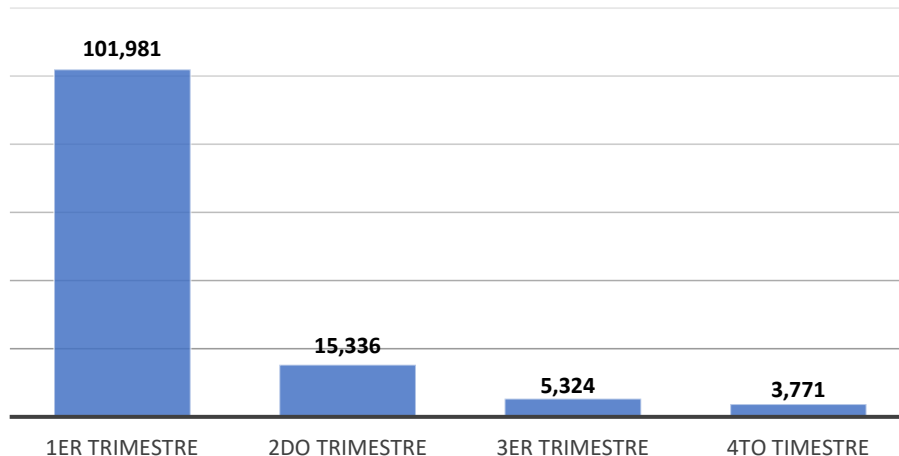
Servicios
Servicios de Vigilancia
Servicios de limpieza de edificios e instalaciones
Servicios en General
Servicios de Conserjería y Servicios Relacionados
Servicios de Conservación y Mantenimiento
Mantenimiento y conservación de plantas e instalaciones operativas
Servicios de Investigación de Mercado y Opinión Pública
Reparación y mantenimiento de Equipo electrónico y comunicación
Reparación y Mantenimiento de Mobiliario y Equipo Oficina
Reparación y mantenimiento de maquinaria y equipo eléctrico

3. Calendarización de necesidades.

A continuación, se incluye la gráfica en la que se indica la cantidad de necesidades que se tienen programadas para cada uno de los trimestres del año 2024:

Gráfica 18

Cantidad de necesidades por trimestre

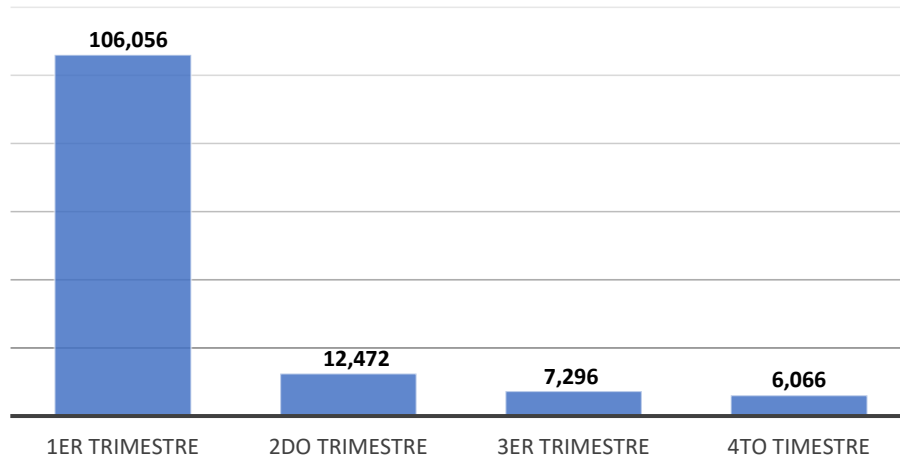


Como se puede observar, la mayor cantidad de necesidades se tienen programadas para el trimestre enero-marzo de 2024.

Por lo que se refiere a los montos que se pretenden contratar durante los trimestres del 2024, la información correspondiente se indica en la siguiente gráfica:

Gráfica 19

Monto de necesidades por trimestre



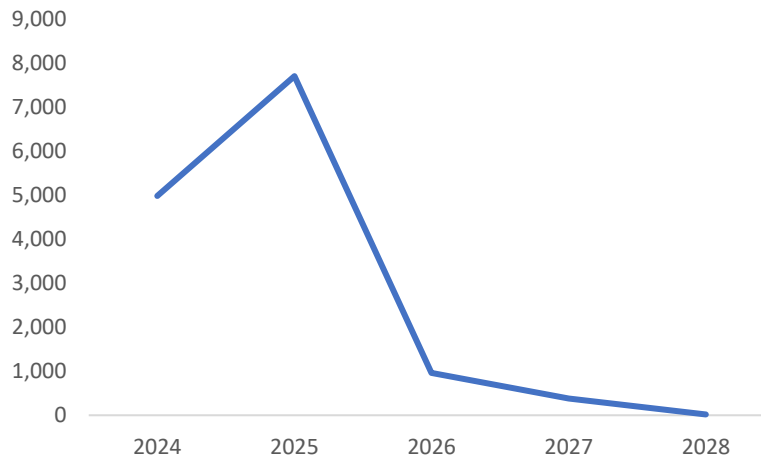
De lo anterior se desprende que el mayor monto está programado para el trimestre enero-marzo de 2024.

4. Necesidades plurianuales.

Dentro del PAC 2024 se registraron en materia de adquisiciones, arrendamientos y servicios, 1,356 necesidades de carácter plurianual, por un monto total de 14,060 millones de pesos. Este monto se ejercerá de acuerdo con lo que se indica en la siguiente gráfica:

Gráfica 20

Ejercicio necesidades plurianuales



Como se puede observar el periodo en el que mayor cantidad de recursos se encontrarán previamente comprometidos a través de contratos plurianuales celebrados en el año 2024 será durante el periodo 2025.

Nota: La información contenida en este apartado se elaboró con base en la información recibida de las áreas requirentes de la CFE y de sus EPS al 28 de febrero de 2024, de acuerdo con lo establecido por el numeral Décimo Primero, de la Metodología para la Elaboración del Programa Anual de Contrataciones en Materia de Adquisiciones, Arrendamientos y Servicios.

II. Programa Anual de Contrataciones en materia de obras y servicios relacionados.

A continuación, se presenta la información general de PAC en materia de obras y servicios relacionados de la CFE y sus EPS para el año 2024.

1. Necesidades de la CFE y sus EPS.

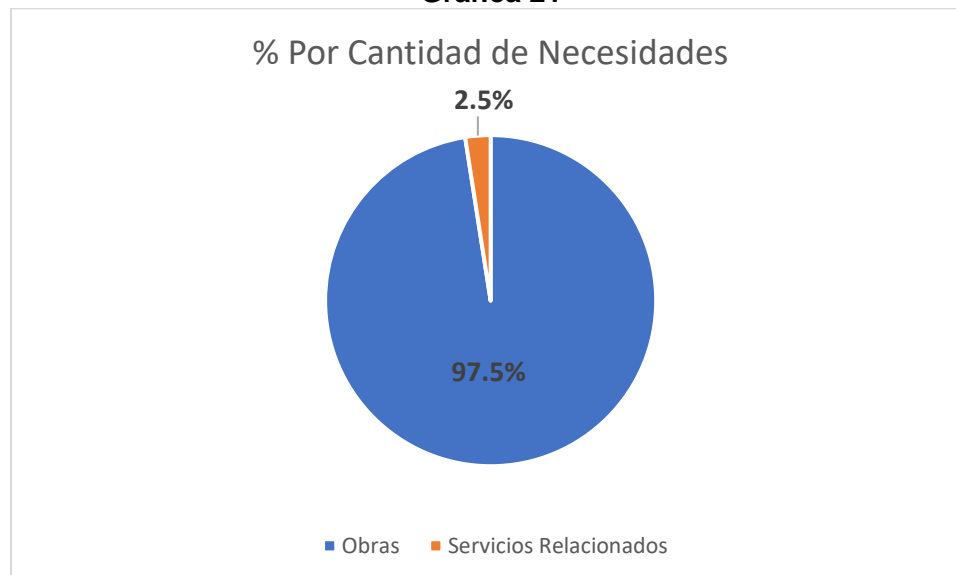
En cumplimiento de lo establecido por la Disposición 67, de las Disposiciones Generales, el PAC se integró con base en los requerimientos que la CFE y sus EPS determinaron para ejecutar sus obras y servicios relacionados.

Al respecto, la CFE y sus EPS registraron un total de 6,363 necesidades, con un importe de 41,677 millones de pesos, de las cuales 6,206 necesidades corresponden a Obras, con un importe de 41,407 millones de pesos y 157 necesidades correspondientes a Servicios Relacionados con un importe de 270 millones de pesos.

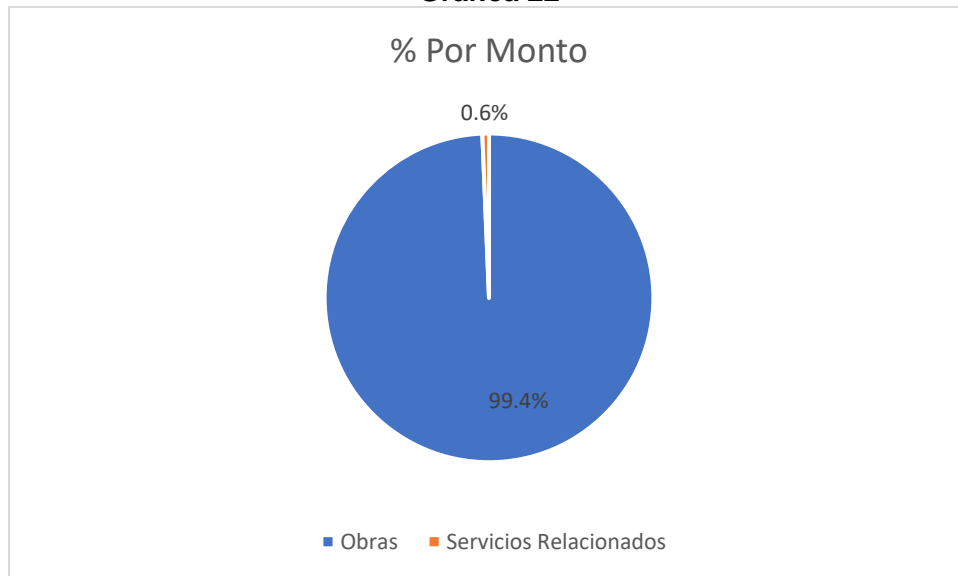
Tabla 29

Tipo de Contratación	Cantidad de necesidades	%	Monto (Millones de Pesos)	%
Obras	6,206	97.5	41,407	99.4
Servicios Relacionados	157	2.5	270	.6
Total	6,363	100	41,677	100

Gráfica 21



Gráfica 22

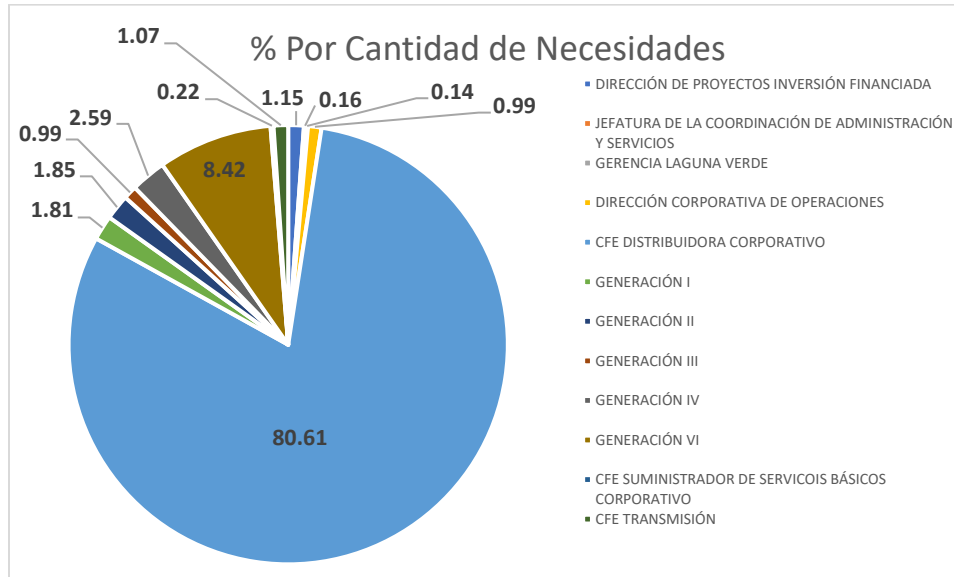


A continuación, se desglosan las necesidades registradas en el PAC 2024, por parte de las unidades administrativas de la CFE y de sus EPS:

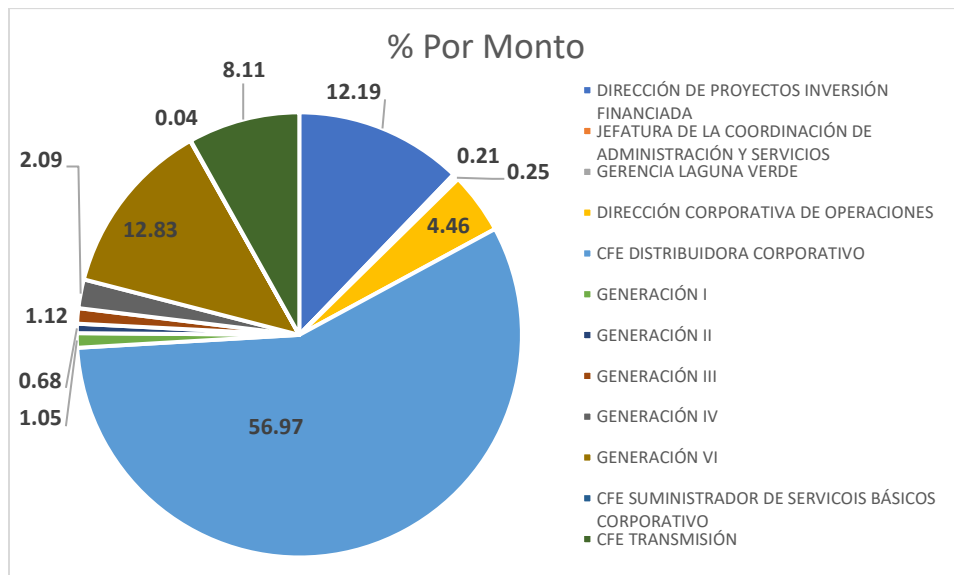
Tabla 30

Área	Cantidad de necesidades	%	Monto (Millones de Pesos)	%
DCIPI	73	1.15	5,079	12.19
Jefatura de la Coordinación De Administración y Servicios	10	.16	86	.21
Gerencia Laguna Verde	9	.14	103	.25
Dirección Corporativa De Operaciones	63	.99	1,858	4.46
CFE Distribución	5,129	80.61	23,744	56.97
CFE Generación I	115	1.81	437	1.05
CFE Generación II	118	1.85	282	.68
CFE Generación III	63	.99	465	1.12
CFE Generación IV	165	2.59	872	2.09
CFE Generación VI	536	8.42	5,348	12.83
CFE Suministrador De Servicios Básicos Corporativo	14	.22	16	.04
CFE Transmisión	68	1.07	3,381	8.11
Total	6,363	100	41,677	100

Gráfica 23



Gráfica 24



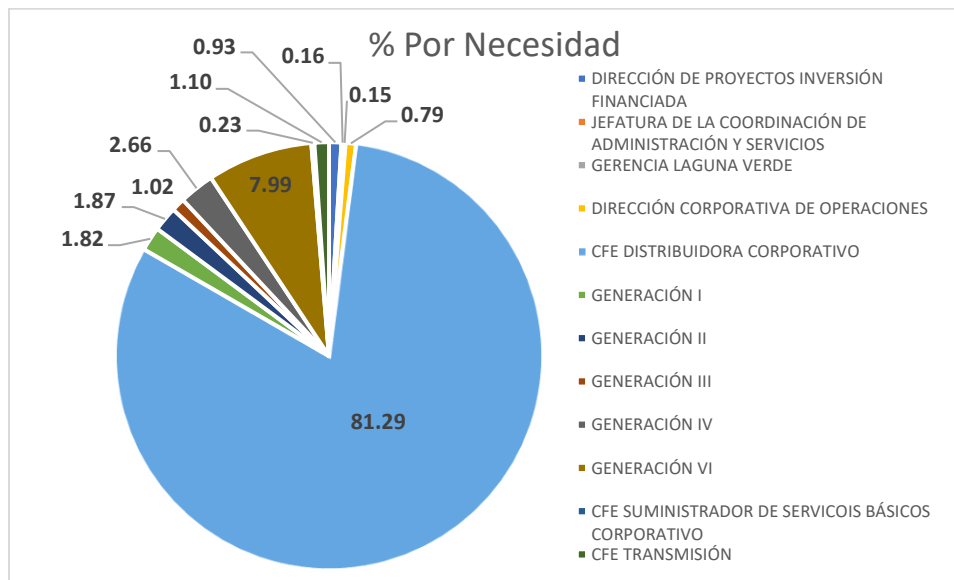
2. Necesidades de obras de la CFE y sus EPS.

En materia de obras la CFE y sus EPS registraron 6,206 necesidades, por un importe de 41,407 millones de pesos, de acuerdo con lo siguiente:

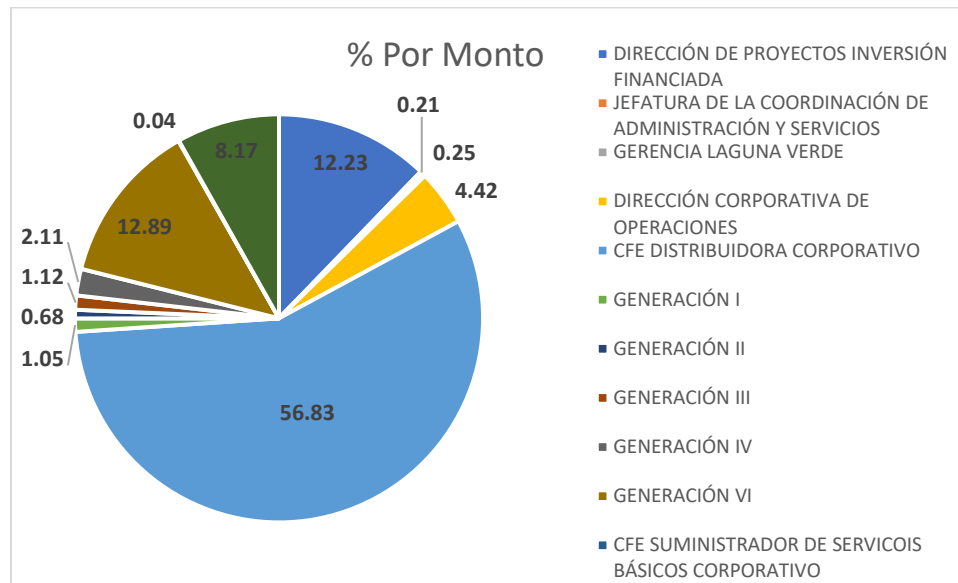
Tabla 31

Área	Cantidad de necesidades	%	Monto (Millones de Pesos)	%
DCIPI	58	.93	5,062	12.23
Jefatura de la Coordinación De Administración y Servicios	10	.16	86	.21
Gerencia Laguna Verde	9	.15	103	.25
Dirección Corporativa De Operaciones	49	.79	1,830	4.42
CFE Distribución	5,045	81.29	23,533	56.83
CFE Generación I	113	1.82	436	1.05
CFE Generación II	116	1.87	282	.68
CFE Generación III	63	1.02	465	1.12
CFE Generación IV	165	2.66	872	2.11
CFE Generación VI	496	7.99	5,336	12.89
CFE Suministrador De Servicios Básicos Corporativo	14	.23	16	.04
CFE Transmisión	68	1.10	3,381	8.17
Total	6,206	100	41,407	100

Gráfica 25



Gráfica 26



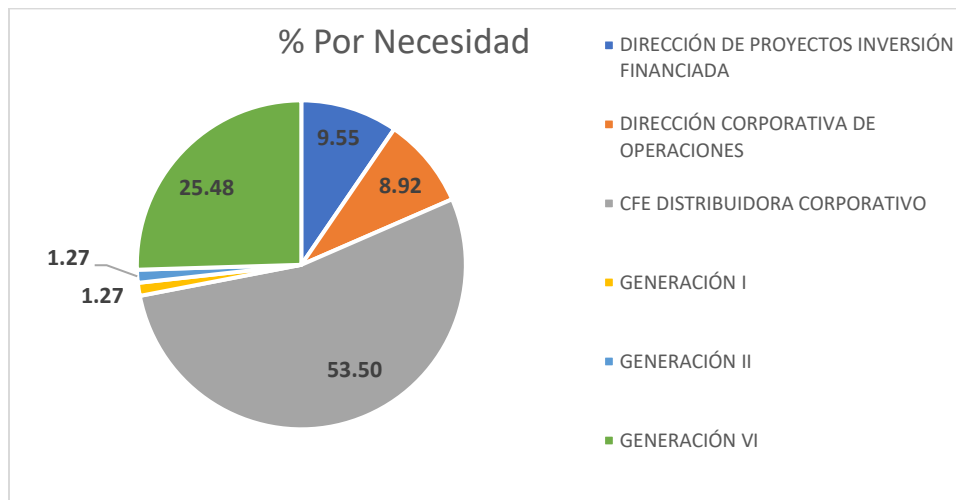
3. Necesidades de servicios relacionados de la CFE y sus EPS.

En materia de servicios relacionados, la CFE y sus EPS registraron 157 necesidades, por un importe de 270 millones de pesos, de acuerdo con el siguiente desglose:

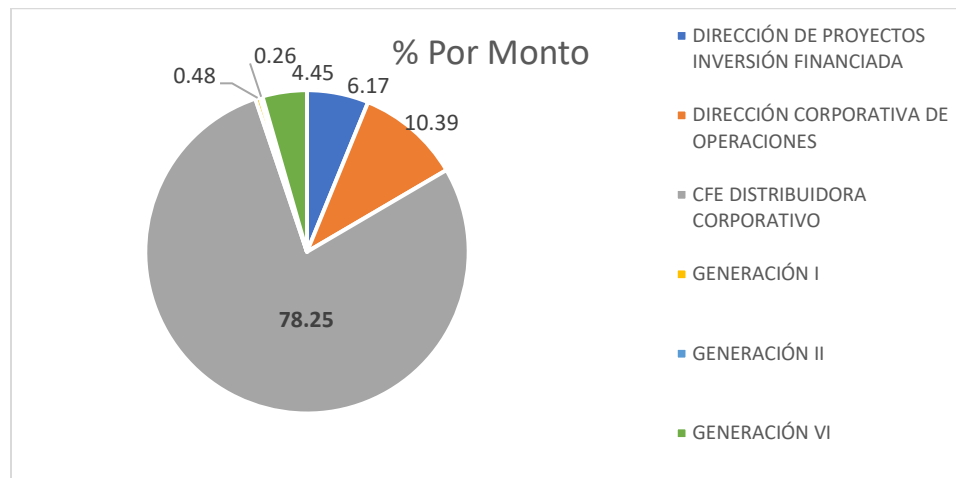
Tabla 32

Área	Cantidad de necesidades	%	Monto (Millones de Pesos)	%
DCIPI	15	9.55	17	6.17
Dirección Corporativa de Operaciones	14	8.92	28	10.39
CFE Distribución	84	53.50	211	78.25
CFE Generación I	2	1.27	1	.48
CFE Generación II	2	1.27	1	.26
CFE Generación VI	40	25.84	12	4.45
Totales	157	100	270	100

Gráfica 27



Gráfica 28



4. Necesidades anuales y plurianuales.

En el PAC 2024 se registraron en materia de obras y servicios relacionados 6,337 necesidades anuales, donde la conclusión de los trabajos se realizará en el presente ejercicio (representando el 99.59%) y 26 necesidades plurianuales, en las cuales la ejecución de los trabajos abarca varios ejercicios presupuestales (representando el 0.41%), conforme se muestra a continuación:

Tabla 33

Duración	Cantidad de necesidades	%	Monto (Millones de Pesos)	%
Anual	6,337	99.59	30,713	73.69
Plurianual	26	0.41	10,964	26.31
Total	6,363	100	41,677	100

A continuación, se desglosan las necesidades anuales y plurianuales por Área Requirente:

**Tabla 34
ANUAL**

Área	Cantidad de necesidades	%	Monto (Millones de Pesos)	%
DCIPI	64	1.01	982	3.20
Jefatura de la Coordinación De Administración y Servicios	10	.16	86	.28
Gerencia Laguna Verde	9	.14	103	.34
Dirección Corporativa De Operaciones	61	.96	1,391	4.53
CFE Distribución	5,117	80.75	20,659	67.27
CFE Generación I	115	1.81	437	1.42
CFE Generación II	118	1.86	282	.92
CFE Generación III	63	.99	465	1.52
CFE Generación IV	165	2.60	872	2.84
CFE Generación VI	535	8.44	5,128	16.70
CFE Suministrador De Servicios Básicos Corporativo	14	.22	16	.05
CFE Transmisión	66	1.04	286	.93
Total	6,337	100	30,713	

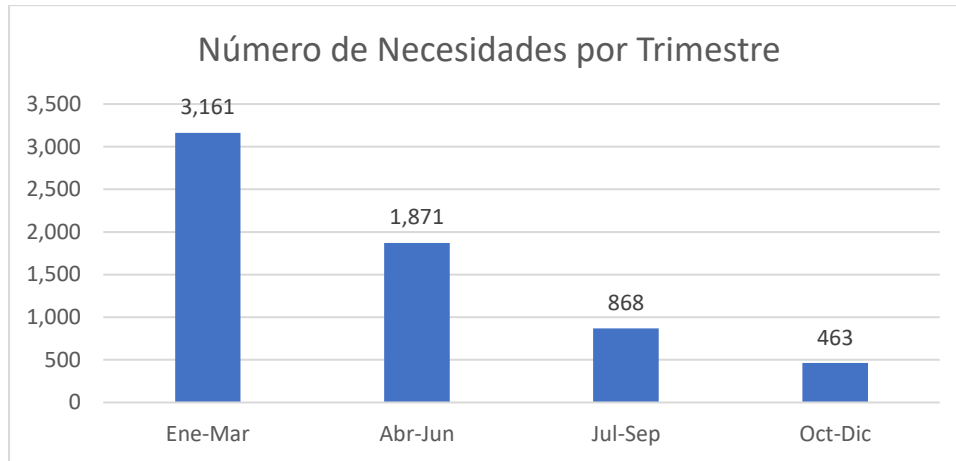
**Tabla 35
PLURIANUAL**

Área	Cantidad de necesidades	%	Monto (Millones de Pesos)	%
DCIPI	9	34.62	4,096	37.36
Dirección Corporativa de Operaciones	2	7.69	467	4.26
CFE Distribución	12	46.15	3,084	28.13
CFE Generación VI	1	3.85	220	2.01
CFE Transmisión	2	7.69	3,095	28.23
Total	26	100	10,964	100

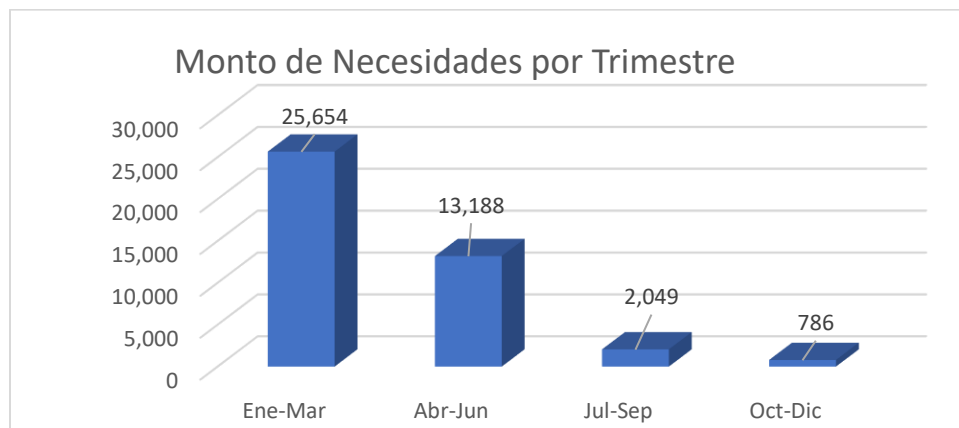
5. Calendarización de necesidades.

A continuación, se incluye la gráfica en la que se indica la cantidad de necesidades que se tienen programadas para cada uno de los trimestres del año 2024:

Gráfica 29



Gráfica 30



Nota:

La información contenida en este apartado se elaboró con base en la información recibida de las áreas requirentes de la CFE y de sus EPS al 28 de febrero de 2024, de acuerdo con lo establecido por el segundo párrafo del numeral Décimo Primero, de la Metodología para la Elaboración del Programa Anual de Contrataciones.